



HAUS SCHWARZ

Es handelt sich um einen Neubau als Anbau an ein historisches Bauernhaus in Köln-Sülz. Das 2006 fertig gestellte Gebäude bildet mit dem Bauernhaus ein Hofhaus, das die Typologie des Bauernhofs, wie er zuvor zwischen erhaltenem Altbau und inzwischen abgebrochener Scheune bestand, in eine zeitgenössische Wohnnutzung überführt.

Durch die Organisation des Gebäudes um einen zentralen, von Außen nicht einsehbaren Hof, und die Verwendung von Ziegelmauerwerk, Holzdachstuhl sowie Holzfenstern, ergibt sich auf der Ebene der Typologie, sowie der Materialität eine deutliche Kontinuität zu den ortsprägenden landwirtschaftlichen Hofgebäuden in der Kölner Bucht.

In einem ersten Bauabschnitt wurde das bestehende Gebäude zum geplanten Hofhaus erweitert, wobei die Bauherrin vorerst nur den Neubau bewohnt. Die Planung sieht vor, bei einem Generationenwechsel im Haus, den Altbau zu sanieren und über das neue Treppenhaus mit zu erschließen. Die Verbindungen hierfür wurden schon geschaffen.

THEMA: Neubau (Anbau)/Umbau Einfamilienhaus/historisches Bauernhaus

BAUWEISE: Massivbau

REGION: Köln Innenstadt

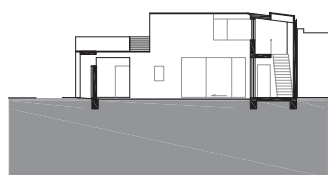
LAGE: städtische Struktur/
Blockbebauung/alte Hofanlage

KATEGORIE: Typologie
städtebauliche Struktur
Materialität

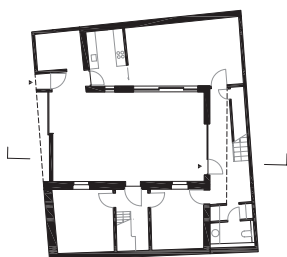
ARCHITEKT: Architekturbüro Klaus
Zeller, Köln

BAUJAHR: Fertigstellung 2006

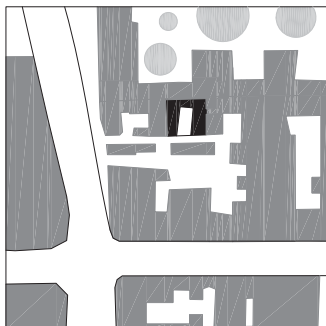
FOTOS: Constantin Meyer



Schnitt M 1:500



Grundriss M 1:500



Lageplan

